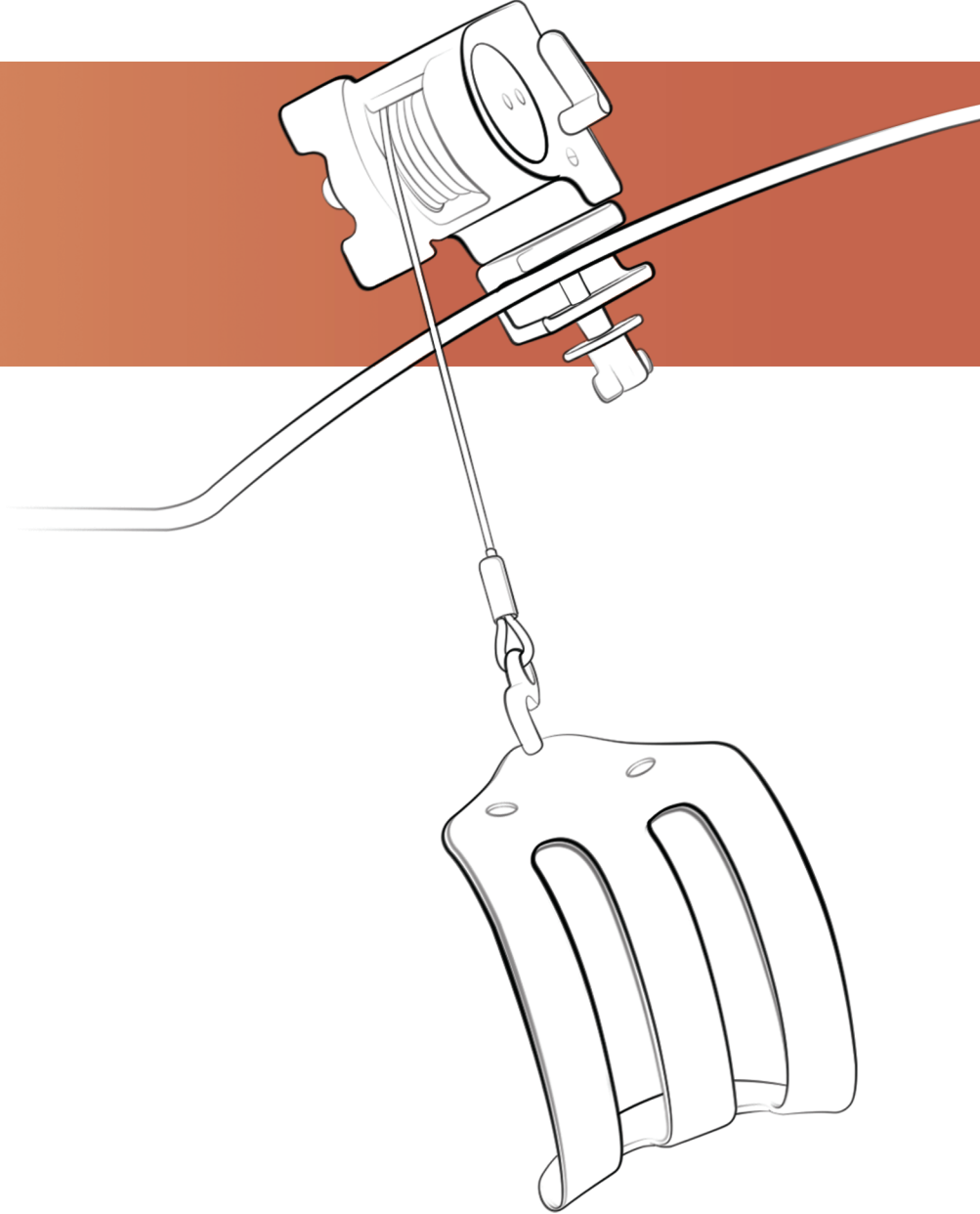


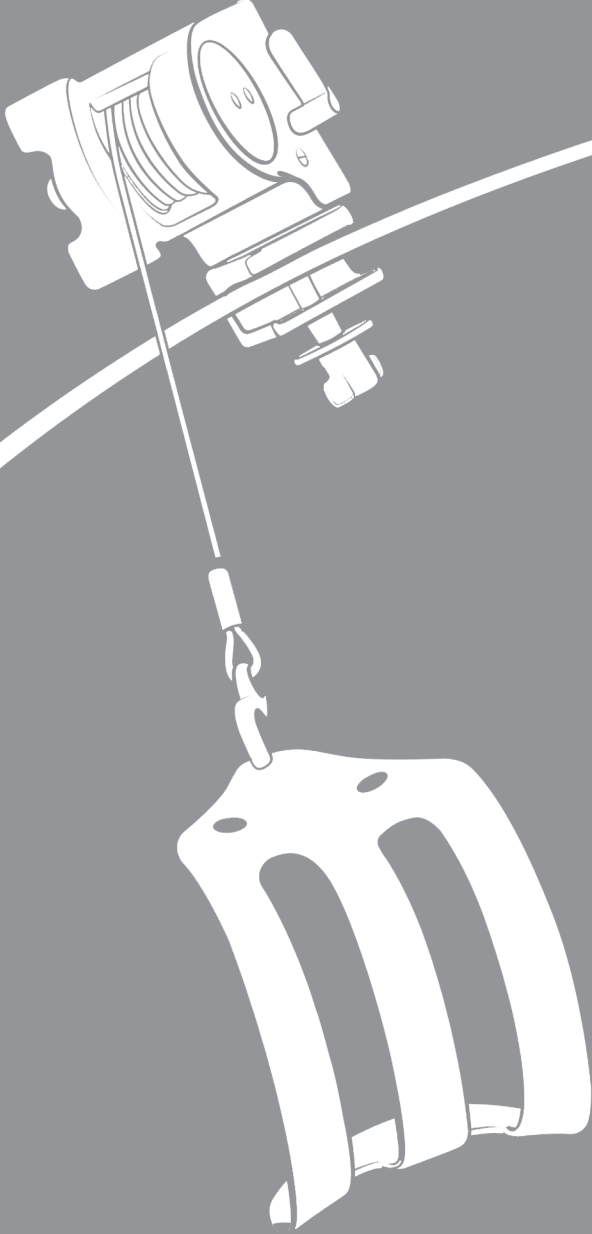


GENEL AMAÇLI ESNEK EKARTÖR  
GENERAL PURPOSE FLEXIBLE RETRACTOR

"yaşatmak adına"



■ GENEL AMAÇLI ESNEK EKARTÖR  
GENERAL PURPOSE FLEXIBLE RETRACTOR



- Genel amaçlı esnek ekartör sistemleri, genel cerrahide özellikle, karaciğer tranplantasyonunda efektif olarak kullanılmaktadır. (Sistem diğer cerrahi branşlar içinde geliştirilmektedir)

Ameliyat masalarına ölçü farklılığı olmaksızın kurulabilir. Hastanın, hacim ve pozisyonuna göre masa bağlantı kol üzerinden yükseklik ayarı yapılabilir. Operasyon sahasında, hekime geniş bir görüş alanı sağlar.

Operasyonda asistan sayısını azaltır. Operasyon bölgesinin, hekim çalışmasına elverişli olmasını sağlar.

Esnek ekartörün makara sistemleri çatı üzerinde her yere konumlandırılabilir.

Bu sistem üzerine, rijid ekartör sistemleride monte edilebilmektedir. Sistem üzerine kurulan açılı kol; sağa ve sola, yukarı ve aşağıya pozisyonlandırılıp sabitlenebilir. Açılı kol üzerinde diğer rijid ekartör sistemleri fix edilebilir.

Not: Genel amaçlı esnek ekartör sistemlerini; diğer cerrahi branşlar da geliştirmektedir. Bu konuda fikir ve düşüncelerine açığız.

-General purpose flexible retractors systems, are used effectively for liver transplantation in general surgery. (The system is being developed for other surgical branches)

It can be installed to operation tables regardless of dimensional differences. Height adjustment on connection rod can be done according to position and size of patients. It provides a wide field of view to surgeon during operation.

It reduces the number of the assistants needed during the operation. It provides efficient working space to surgeon during operation.

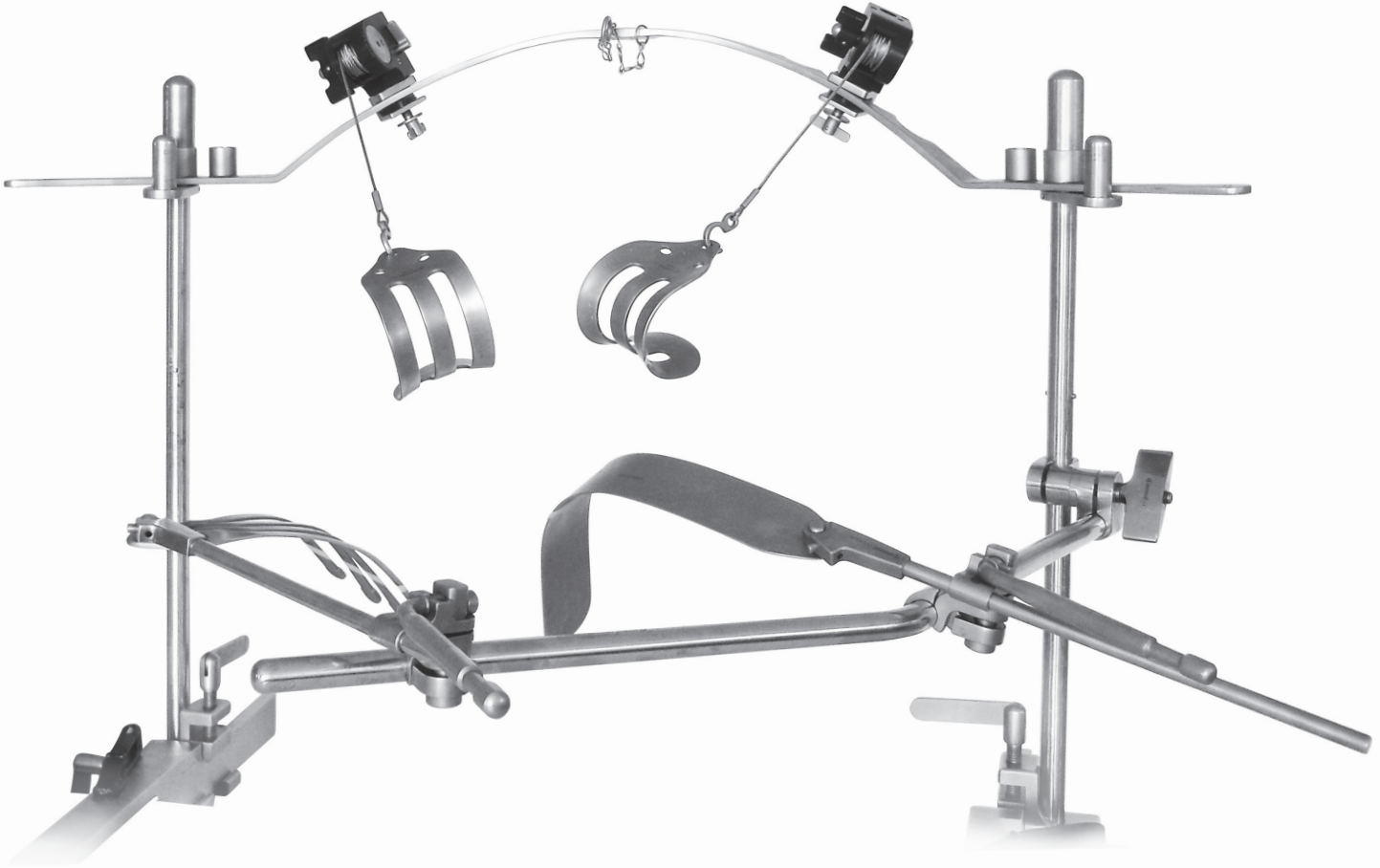
Flexible Retractor's pulling roller system can be fixed anywhere on the main fixation plate.

Rigid retractors systems can also be mounted on the system. Angled connection rod connected to the system can be positioned to left / right and to up / down and fixed. The other rigid retractor systems can be fixed on angled connection rod.

Note: General purpose flexible retractors systems, are being developed for other surgical branches. We welcome your ideas and thoughts on this topic.

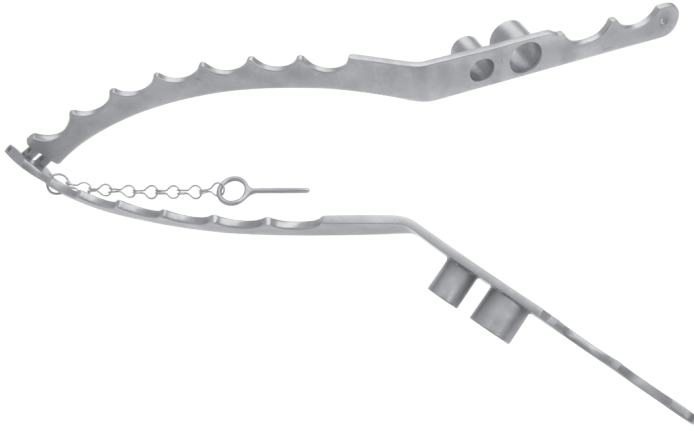
- Kolay kurulur.
- Operasyon sahasında rahat çalışma imkanı verir.
- Pozisyona göre kurulabilme avantajı sağlar.
- Asiste eleman sayısını azaltır.

- Easy to install.
- Allows convenient working regard to operation field.
- Provides use advantage depending on position.
- Reduces the number of staff-assisted.



## L 654.00 Esnek Ekartör Seti Komple Flexible-Use Retractors System (Complete) Set

001 L 654.04	MASA BAĞLANTI MİLİ 66 CM/TABLE CONNECTION SHAFT 66 CM	2 ADET
002 L 654.09	MASA BAĞLANTI ELAMANI/TABLE CONNECTION ATTACHMENT	2 ADET
003 L 654.02	ANA TESPİT PLAKASI 76 CM /MAIN FIXATION PLATE 76 CM	1 ADET
004 L 655.20	AÇILI BAĞLANTI MİLİ 60 CM /ANGLED CONNECTION ROD 60 CM	1 ADET
005 L 654.03	ÜNİVERSAL TAŞIYICI KOL/UNIVERSAL SUPPORTING ROD	1 ADET
006 L 654.05	BAĞLANTI ELAMANI/COUPLING ELEMENT	1 ADET
007 L 654.07	MAKARALI EKARTÖR ÇEKİCİ SABİT PABUÇLU/IMMOBILE PULLING ROLLER FOR BLADES	1 ADET
008 L 654.06	EKARTÖR ÇEKİCİ SEYYAR PABUÇLU/MOBILE PULLING ROLLER FOR BLADES	1 ADET
009 L 654.08	SEYYAR MAKARA TUTUCU PABUÇ/MOBILE ROLLER HOLDER	1 ADET
010 L 654.16	BATIN EKARTÖR 60X65 MM/ABDOMINAL RETRACTOR 60X65 MM	1 ADET
011 L 654.15	BATIN EKARTÖR 65X60 MM/ABDOMINAL RETRACTOR 65X60 MM	1 ADET
012 L 654.11	BATIN EKARTÖR 55X55 MM/ABDOMINAL RETRACTOR 55X55 MM	1 ADET
013 L 654.10	BATIN EKARTÖR 55X60 MM/ABDOMINAL RETRACTOR 55X60 MM	1 ADET
014 L 654.21	BATIN EKARTÖR 63X90 MM/ABDOMINAL RETRACTOR 63X90 MM	2 ADET
015 L 656.44	HARRINGTON EK.BÜKÜLEBİLİR 250X65 MM/HARRINGTON MALLEAB. RETRACTOR 250X65 MM	1 ADET
016 L 655.42	EKARTÖR TUTUCU BAĞLANTI ELEMANI/RETRACTOR HOLDING CONNECTOR	3 ADET
017 L 655.60	EKARTÖR KOLU SABİT 25 CM/RETRACTOR ARM FIXED 25 CM	4 ADET
018 L 656.45	PARMAK EKARTÖR 150 MM/FINGER RETRACTOR 150 MM	1 ADET
019 L 656.10	BÜKÜLEBİLİR EKARTÖR 250X40 MM/MALLEABLE RETRACTOR 250X40 MM	1 ADET
020 L 656.14	BÜKÜLEBİLİR EKARTÖR 250X65 MM/MALLEABLE RETRACTOR 250X65 MM	1 ADET
021 Y 885.00	TAŞIMA KONTEYNERİ 670X260X102 MM/CARRYING CONTAINER 670X260X102 MM	1 ADET
021 Y 853.00	SİLİKON ÇİM 545X255 MM/SILICON MAT 545X255 MM	2 ADET



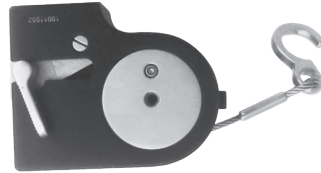
**L 654.02**  
Ana tespit plakası  
Main fixation plate  
76 cm



**L 655.20**  
Açılı bağlantı mili  
Angled connection rod  
60 cm



**L 654.07**  
Makaralı ekartör çekici sabit pabuçlu  
Inmobile pulling roller for blades



**L 654.06**  
Makaralı ekartör çekici seyyar pabuçlu  
Mobile pulling roller for blades



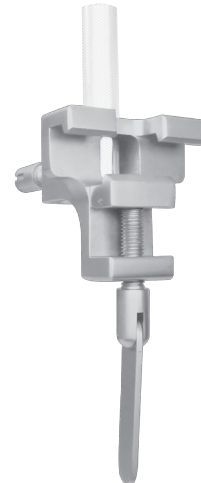
**L 654.04**  
Masa bağlantı mili ( 2 adet)  
Table connection shaft (2 pcs)  
66 cm



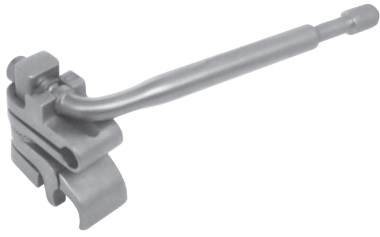
**L 654.05**  
Bağlantı elemanı  
Coupling element



**L 654.08**  
Seyyar makara tutucu pabuç  
Mobile roller holder



**L 654.09**  
Masa bağlantılı elemanı ( 2 adet)  
Table connection attachment (2 pcs)



**L 655.42**  
Ekartör tutucu bağlantı elmanı  
Retractor holding connector



**L 655.60**  
Ekartör kolu sabit  
Retractor arm fixed  
25 cm



**L 654.03**  
Üniversal taşıyıcı kol  
Universal supporting rod



**L 656.45**  
Parmak ekartör 150 mm  
Finger retractor 150 mm



**HARRINGTON**  
**L 656.44**  
Bükülebilir ekartör 250 x 65 mm  
Malleable retractor 250 x 65 mm



**L 656.10** 250 x 40 mm  
**L 656.14** 250 x 65 mm  
Bükülebilir ekartörler  
Malleable retractors



**L 654.10** 55 x 60 mm  
**L 654.11** 55 x 55 mm  
**L 654.15** 65 x 60 mm  
**L 654.16** 60 x 65 mm  
**L 654.21** 63 x 90 mm  
Batin ekartörler  
Abdominal retractors

# İNDEKS

---

Urun Kodu	Sayfa
L 654.02	2
L 655.20	2
L 654.04	2
L 656.07	2
L 654.06	2
L 654.05	2
L 654.08	2
L 654.09	2
L 655.42	3
L 655.60	3
L 654.03	3
L 656.45	3
L 656.44	3
L 656.10	3
L 656.14	3
L 654.10	3
L 654.11	3
L 654.15	3
L 654.16	3
L 654.21	3





BAHADIR A.Ş.  
Organize Sanayi Bölgesi  
55300 SAMSUN  
Tel: +90 362 266 70 00  
Fax: +90 362 266 70 05

[www.bahadir.com.tr](http://www.bahadir.com.tr)  
[info@bahadir.com.tr](mailto:info@bahadir.com.tr)  
Location 41.2389, 36.4277

